

No.25

歴史的建造物等

要川公園

【視点場】

視点場：みやま市山川町甲田

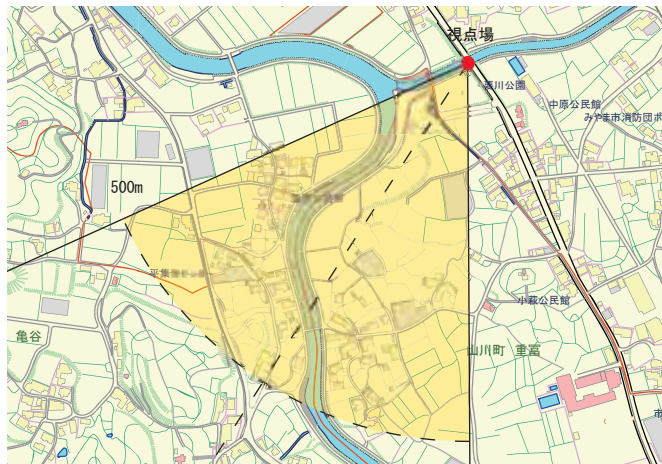
公園東・国道443号歩道・待居川架橋上

標高：31m

景観要素：要川公園広場、園内の樹木、待居川、遠景の山並み



【適用区域】



【視点場の位置】



【重要景観の写真】



No.26

歴史的建造物等

矩手水門

視点場：みやま市高田町昭和開
 矩手水門正面道路反対側
 標高：1 m
 景観要素：矩手水門の遺構、水路



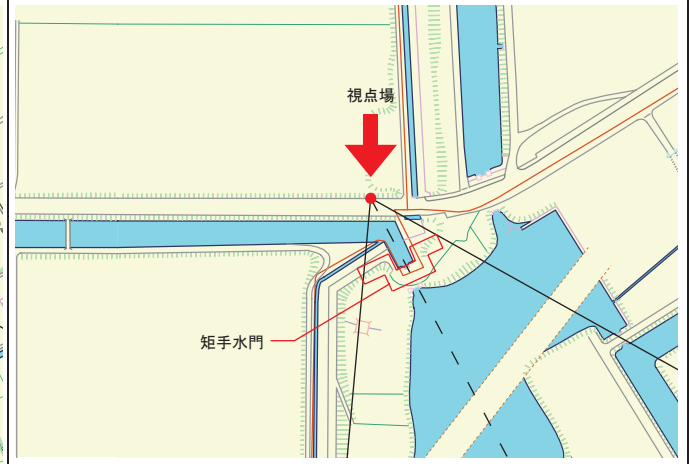
【視点場】



【適用区域】



【視点場の位置】



【重要景観の写真】



No.27

樹木

中之島のクスノキ林

【視点場】

視点場：筑後市尾島

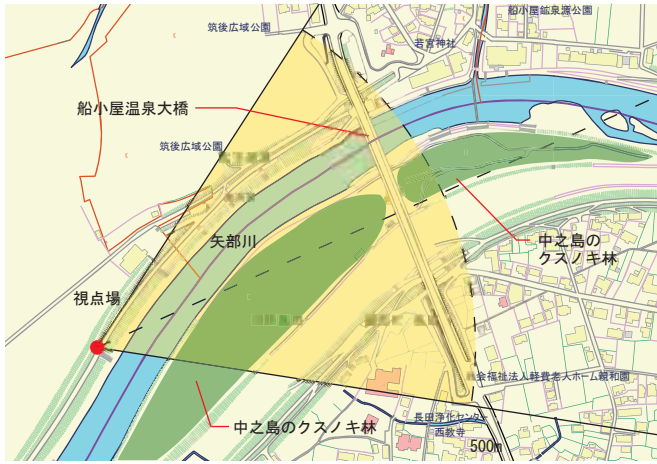
矢部川右岸堤防道路上・筑後市桜並木南端

標高：16 m

景観要素：矢部川、楠林、船小屋温泉大橋、河川敷の草花



【適用区域】



【視点場の位置】



【重要景観の写真】

33° 30° 25° 20° 15° 10° 5° 0° 5° 10° 15° 20° 25° 30° 33°

高さ：距離

1:3

1:4

1:5

1:6

1:8

1:10

1:15

1:20

1:50

視点高さ

1:50

1:20

1:15

1:10

1:5

1:4

1:3



角度 33° 30° 25° 20° 15° 10° 5° 0° 5° 10° 15° 20° 25° 30° 33°

No.28

樹木

天保古平家一本桜

視点場：みやま市山川町甲田
一本桜南側道路三叉路

標高：168 m

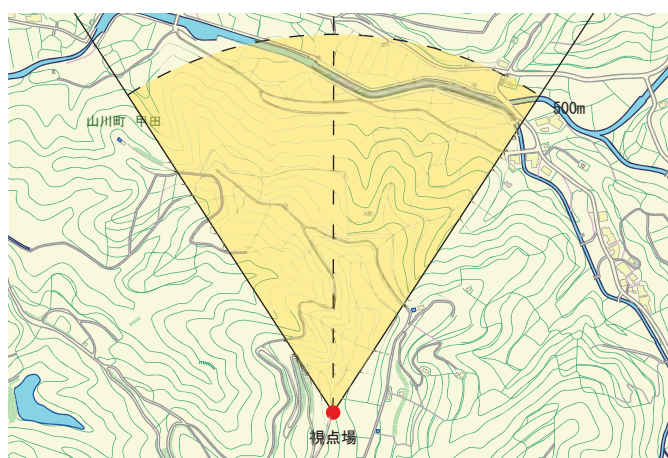
景観要素：一本桜、道端の緑、周囲の山並み



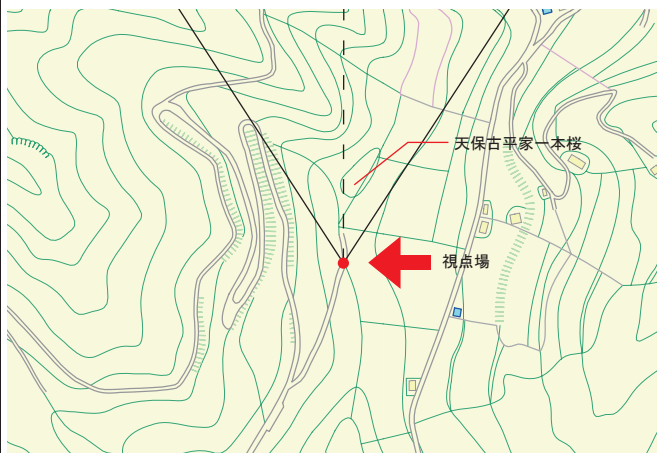
【視点場】



【適用区域】



【視点場の位置】



【重要景観の写真】

